

Energia Mõõtja

Mudel Nr.AEHT-09999

Tutvustus

Energia mõõtjaga saada sa lihtsaimal viisil mõõta oma seadmete elektritarbivust.



Õige kasutamine

Seadet saab kasutada elektrivõimsuse mõõtmiseks vahemikus 5 kuni 3680W. Kui tarbitav võimsus on alla lubatud piiri või üle selle, on oht, et seade lakkab töötamast või puruneb täielikult.

Energia Mõõtja on valmistatud kuvama ja mõõtma tarbitavat elektivõimsust.

- Energia Mõõtja on sertifitseeritu töötama ainult 1-faasi ja 230V vahelduvvooluringile.
- Ainult 230V AC 50/60Hz võib olla ühendatud.
- Maksimum võimsus 3680W (max. vool 16A) ei tohi olla ületatud.
- Seadet on lubatud kasutada ainult sisetingimustes ja kuivades ruumides. Välistingimustes kasutamine on kategooriliselt keelatud!
- Alati jälgi ja veendu kasutatatva seadme tööparameetrites, et tagada mõõteseadme laitmatu töö.

Ohutusjuhend

- Tootja ei garanteeri seadme tööd juhul, kui seadet kasutati sellekt mitte eettenähtud tingimustel. Igasugune garantii tühistatakse, kui sedme kasutamisel on rikutud etteantud tingimusi.
- Alati tuleb olla veendunud, et maandusjuhe on maandatud ja töökorras. Maanduse puudumine võib põhjustada tervisekahjustusi ja ka seadme purunemist.
- See toode ei ole mänguasi ja ei tohi sattuda laste kätte.
- Seadet tohib ühendada elektrivõrku ainult töökorras ja sertifitseeritud pistiku abil. (230V AC 50/60Hz), (10/16A) koos töökorras maandusega.
- Ühendatud seadme elektrivõimsus ei tohi ületada 3680W (16A).
- Lubatud keskkonna temperatuur peab püsima +10 ja +40°C piires. Kõrgem temperatuur, eriti juhul, kui tegu on suurte võimsustega võib Energia Meetri rikkuda.
- Väldi seadme tööd väljaspool lubatud temperatuure, saastunud keskkonnas, lubamatute või tuleohtlike gaaside läheduses.
- Ohutuse mõttes väldi seadme tööd niiskes ruumis.
- Seadme puhastamisel eemalda see elektrivõrgust.
- Koolides, õppekeskuste, avalikes ruumides jne. Ruumides, kus viibib inimesi asjasse mittepuhendunuid tuleb tagada seadme professionaalne ja oskuslik kasutamine.
- Kommertseesmärgil seadme kasutamisel veendu selle professionaalses kasutamises.
- Ära topi seadme adasesse nõelu või muid metallist esemeid.
- Kui oled veendunud, et seade ei tööta eemalda see elektrisüsteemist ohutuse nimel.

Võimalused, mida seade näitab

- Reaalaega (24 h tüüp), kuud, elketrivõimsust ja energia maksumust.
- Aega kokku, mille jooksul seadet on kasutatud.
- Mõõteaega kokku, kogu kasutuse aega ja %.
- Kahetariifset mõõdistustulemust.
- Kriipse juhul, kui sedme koormus on üle (fig4, teine rida) 3680W

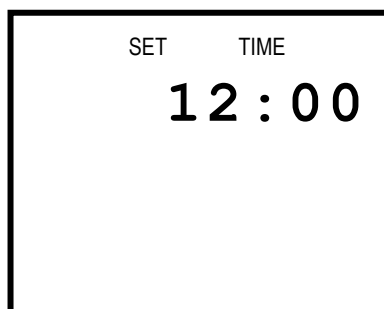
Ühendamine ja seadistused

Enne, kui sa ühendad Energia Meetrile mõõdetava seadme oota 5 minutit, et selle kondensaator saaks ladditud. Ekraanile ilmuvad näidud. Siis saad sisestada kellaaja ja energia tariifid..

NBe: kulub vähemalt 12 tundi enne, kui kondensaator on täielikult laetud.

Kellaja ja tariifide sisetamiseks järgi juhendit järgnevalt:

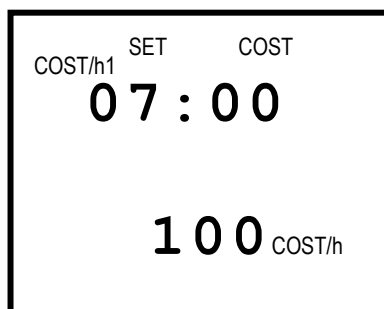
A. Kellaaja ja nädala seadistamine



- 1, Vajuta “+” “-“ nuppe koos, esimene näit on kellaeg.
- 2, Vajutades “+” nuppu suurendad näitu 0 kuni 9, samas “-“ nupuga vähendad seda.
- 3, vajuta “MODE” nuppu valimaks järgmine aste.
- 4, Peale nädala seadmist vajuta “MODE” nuppu, sisened kulude menüüsse (tariff 1).

[fig1](#)

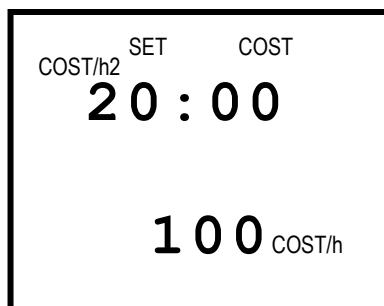
B. Kulde sisestamine (tariif 1)



- 1, Sisesta tariif 1 algusaeg.
- 2, Sisesta tariff 1 suurus.(ühikuks on sent, nt: 10 senti)
- 3, Vajutades “+” nuppu suurendad seadesuurust 0 kuni 9, samas “-“ nupuga vähendad seda.
- 4, Vajuta “MODE” nuppu valimaks järgmine aste.
- 5, PSisened kulude menüüsse (tariff 2).

[fig2](#)

C. Kuludes sisestamine (tariif 2)



- 1, Sisesta tariif 2 algusaeg.
- 2, Sisesta tariff 2 suurus.(ühikuks on sent, nt: 10 senti)
- 3, Vajutades “+” nuppu suurendad seadesuurust 0 kuni 9, samas “-“ nupuga vähendad seda.
- 4, Vajuta “MODE” nuppu valimaks järgmine aste.
- 5, Hoia “MODE” nuppu 5 sekundit salvestamiseks sisestatud seaded.

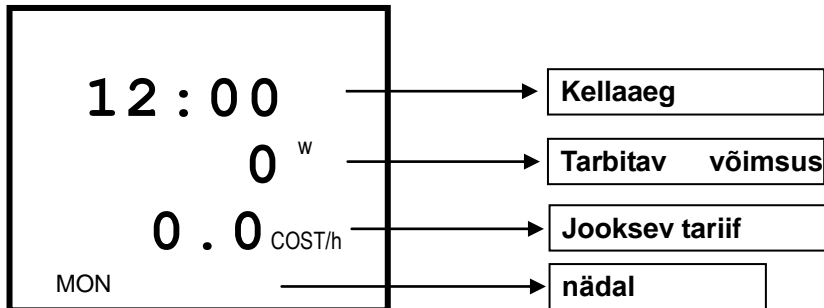
[fig3](#)

D. Vajuta “MODE”, “+” “-” samaaegselt 5 sekundit kustutamaks kõik andmed (kellaaja ja nädalat ei saa kustutada).

LCD näidu tutvustus

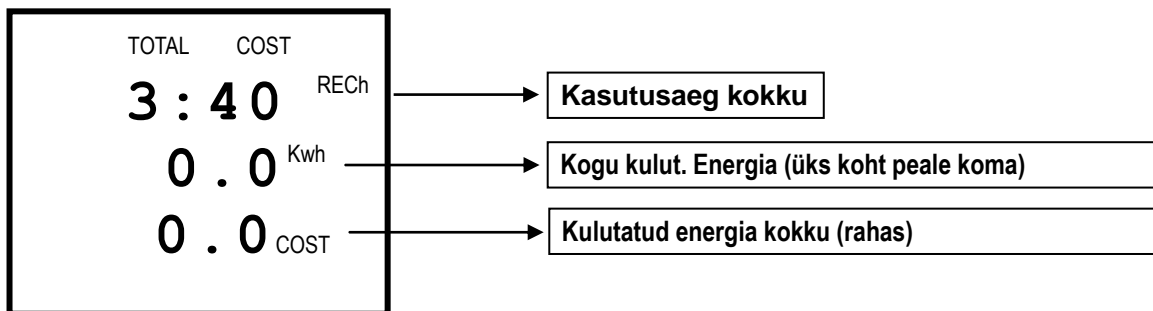
Kolm näidu taset on loodud kuvamaks erinevaid näitusid.

1, Jooksva aja näi (24 h tüüp), nädal, jooksev võimsuse ja selle tariif



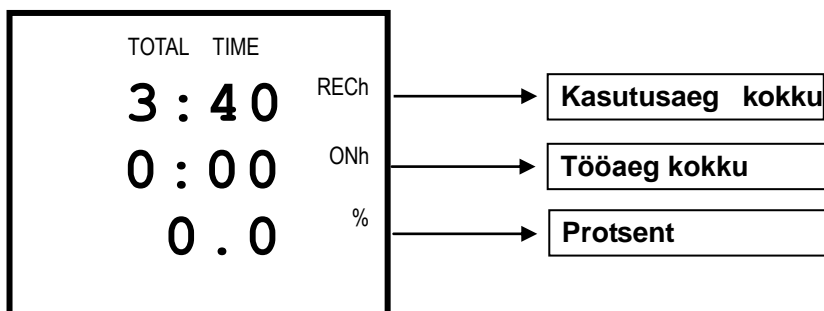
[fig4](#)

2, Kogu kasutusaaja näit, kogu kasutatud energia ja selle maksumus.



[fig5](#)

3, Kogu kasutusaeg kokku, kogu tööaeg ja %



[fig6](#)

Tehnilised andmed

Tööpinge: 230V AC 50/60Hz.

Maks lubatud vool: 16A.

Lubatud töövool: 0.00A-16.00A.

Võimsuse näit: 5VA-3680VA.

Energia näit: 0.1kwh-999.9kwh.

Max aja näit: 999.9 tundi.

Kasutuseks sisetimingustes

Töötingimused (temperatuur): + 5C kuni +40C.

Töötingimused (niiskus): 80% alla +31C, +31C kuni +40C, ühik suureneb lineaarselt 50%.

Niiskusklass. IP20

Saasteklass: II

NB: Ainult ühte seadet tohib kasutada mõõdetava objektina. Pikendusjuhtme kasutamine on keelatud!

Hooldamine

- Regulaarselt jälgi seade välist korrasolekut
- Seadme puhastamiseks kasuta kuiva pehmet riiet. Ära kasuta puhastusvahendeid.
- Kunagi ära kasta seadet vette.
- Puhastamiseks eemalda seade elektrivõrgust.

NB: kui seadet on kasutatud muudel eesmärkidel mitte juhendis kirjeldatu järgi võib tagajärg olla ettearvamatu.